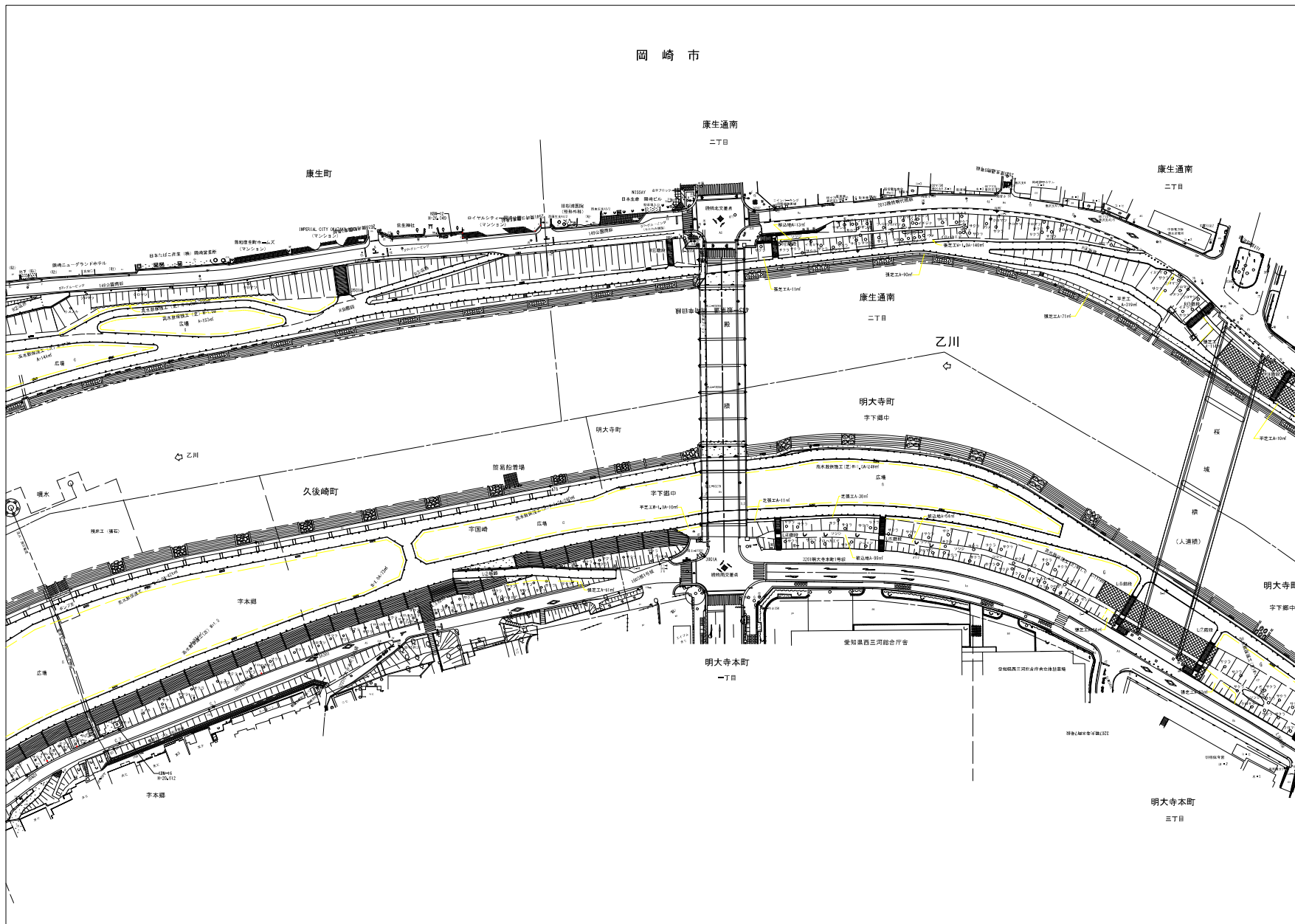


岡 崎 市

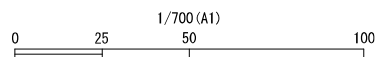
岡崎市

1/700 (A1) 1/1400 (A3)

乙川河川緑地 植栽図



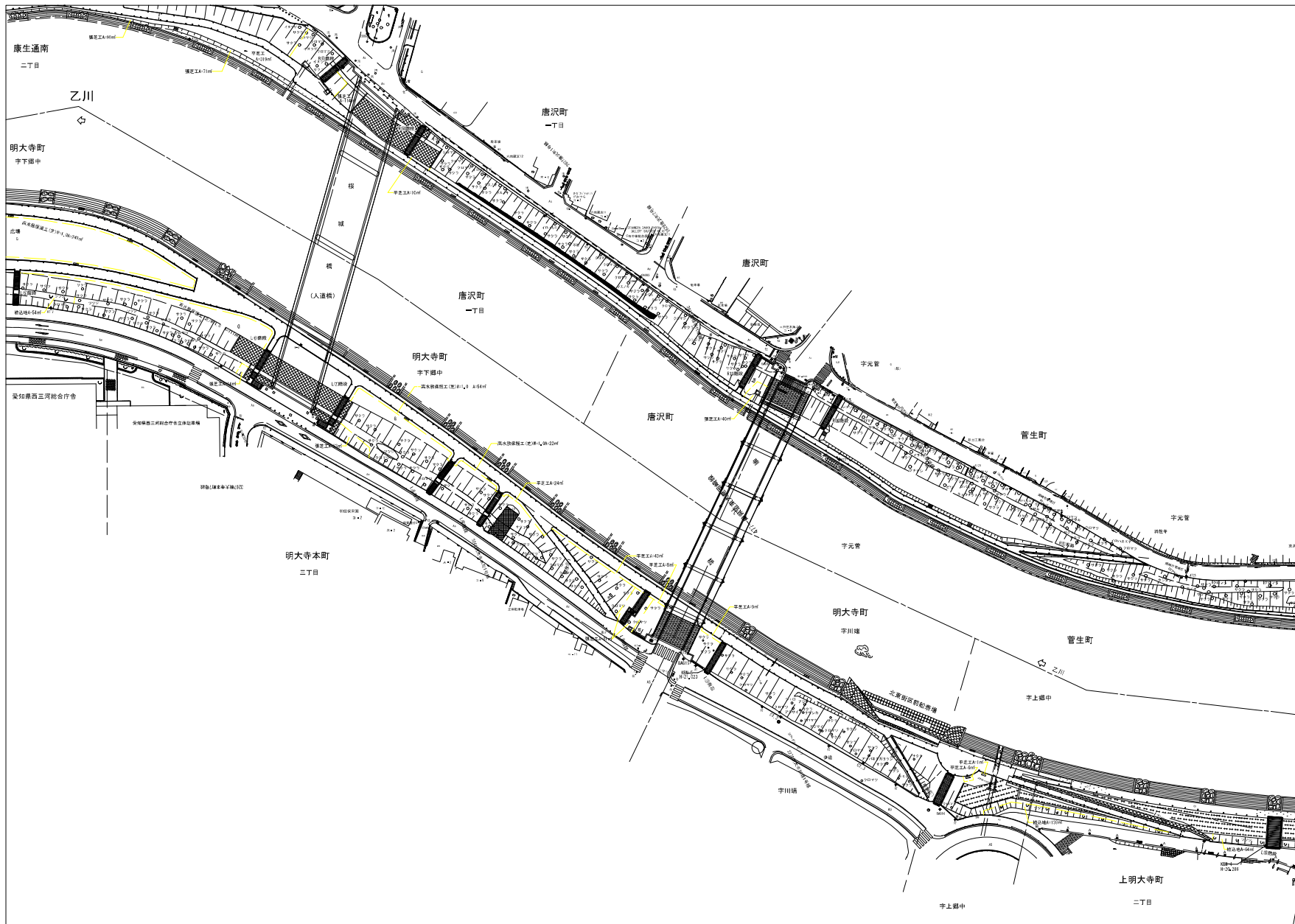
凡 例	
◎	高 木
○	低 木
△	立 木
◇	芝 生
□	花 壇
○	公園灯
○	植 樹 鉢
○	日 陰 棚
○	ベンチ
○	スツール
○	音 板
○	くずかご
○	遊 具
○	給 水 管
○	地下パイプ
○	遊 歩 道
○	家 屋
○	無 家 屋
○	コナリ植栽
○	コナリ平植植栽
○	散石舗装
○	シオ 敷設
○	As. 舗
○	砂利道
○	種別歩道
○	コナリ植栽
○	レンガ舗装
○	コナリ壁
○	フェンス
○	止 止 (固定・可動)
○	田
○	畑
○	荒 地
○	広 葉 樹
○	針 葉 樹
○	宅地見込地
○	中 電 柱
○	電 柱 柱
○	街 路 灯
○	電 号 柱
○	道路標識
○	人孔 (電気)
○	人孔 (電話)
○	人孔 (下水)
○	人孔 (ガス)
○	消 火 栓
○	仕 切 弁
○	止 水 栓
○	散 水 栓
○	地 蔵
○	トブ 13-
○	制 水 弁
○	量 水 器
○	安 全 弁



岡 崎 市

乙川河川緑地 植栽図

1/700 (A1) 1/1400 (A3)



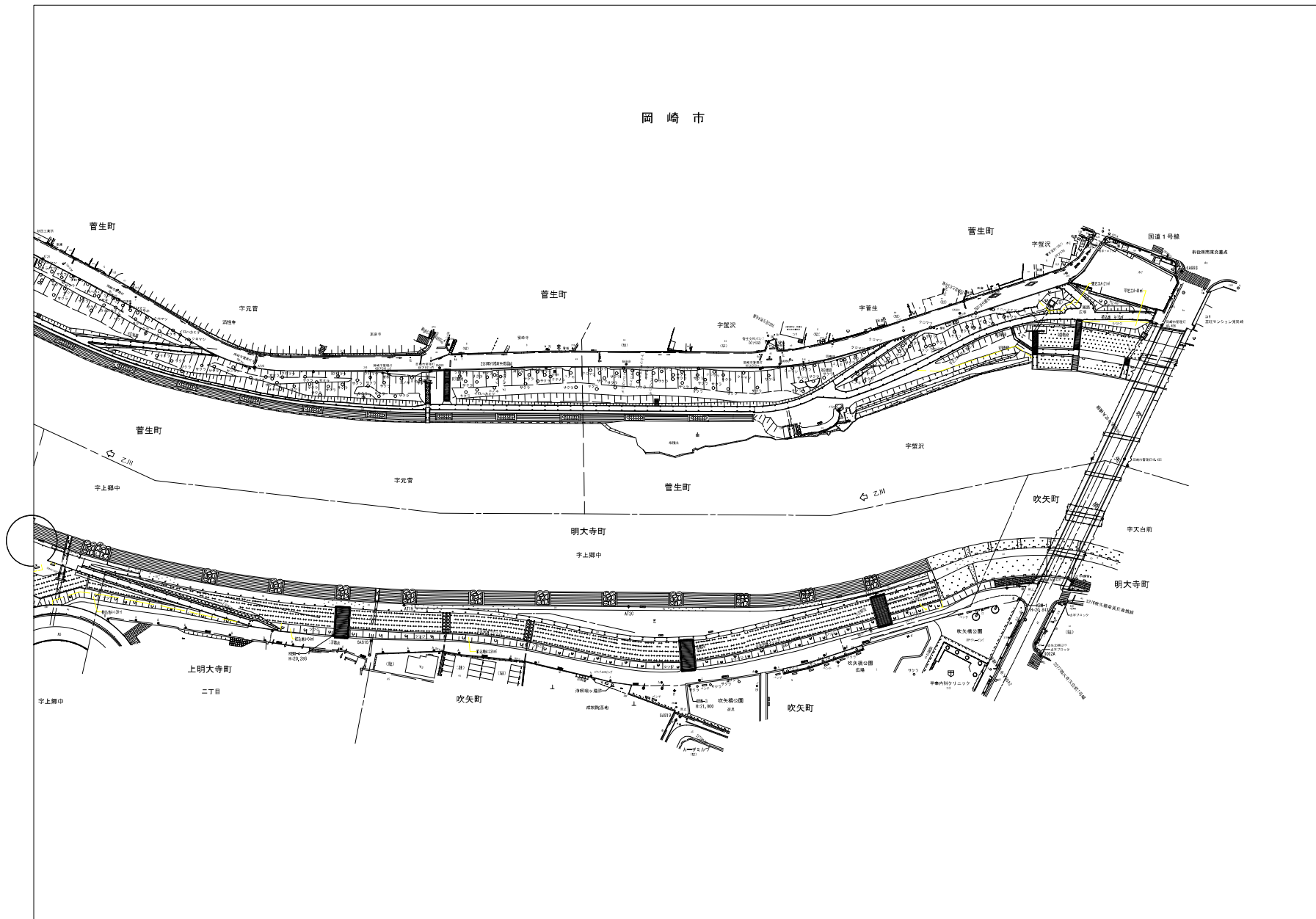
岡 崎 市



凡 例		
公園施設物		高 木
		低 木
		花 壇
		芝 生
		歩 道
		公園 広
		柵 欄
		門 限
		ベンチ
		スワール
建 物		倉 庫
		くずかご
		地下 passage
		要らる建物
舗装種別		家 屋
		無蓋建物
		コンクリート舗装
		コンクリート平石舗装
構 造		敷石舗装
		レンド舗装
		As 舗
		砂 利 道
		横断歩道
		コンクリート平石舗装
		レンガ舗装
		コブ舗装
		コンクリート
		止 (固定) 可動
植 生		山
		池
		山
		池
		山
		池
		山
		池
		山
		池
小 物 体		山
		池
		山
		池
		山
		池
		山
		池
		山
		池

1/700 (A1) 1/1400 (A3)

乙川河川緑地 植栽図



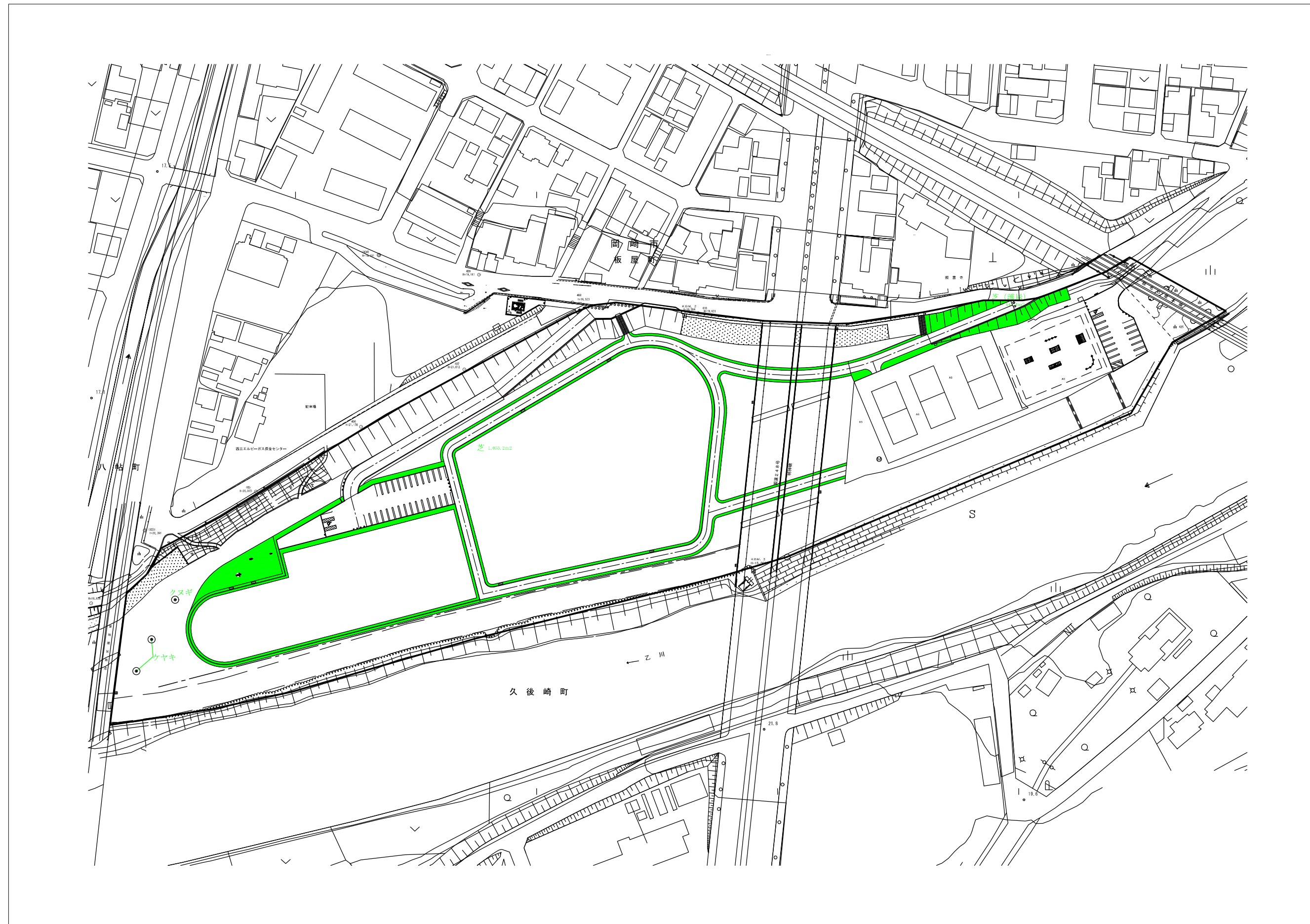
凡 例	
◎	高 木
○	低 木
□	花 壇
■	芝 生
□	花 壇
□	公園灯
□	植 樹 槽
□	日 陰 棚
□	ベンチ
○	スツール
○	噴 水
○	くずかご
○	遊 具
○	地下パイプ
○	遊 歩 道
○	家 屋
○	無蓋家屋
○	コンクリート舗装
○	コンクリート平石舗装
○	敷石舗装
○	シオ 敷舗装
○	砂利舗装
○	種蒔歩道
○	コンクリートパイプ
○	レンガ舗装
○	コンクリート壁
○	フェンス
○	車止(固定・可動)
○	田
○	畑
○	荒 地
○	広 葉 樹
○	針 葉 樹
○	宅地見込地
○	中 電 柱
○	電 話 柱
○	照 路 灯
○	電 号 柱
○	道路標識
○	人孔(電気)
○	人孔(電話)
○	人孔(下水)
○	人孔(ガス)
○	消 火 栓
○	仕 切 弁
○	止 水 栓
○	散 水 栓
○	地 蔵
○	テアプター
○	制 水 弁
○	量 水 器
○	安 全 弁

1/700 (A1)
0 25 50 100

岡 崎 市

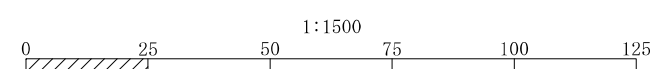
1 : 1500

乙川河川緑地 植栽図



凡 例	
	高 木
	低 木
	生 垣
	芝 生
	花 壇
	公 園 灯
	植 樹 樹
	日 陰 棚
	ベ ン チ
	ス ツ ー ル
	看 板
	く ず か ご
	暗 渠
	給 水 管
	地下ケーブル
	堅ろう建物
	家 屋
	無 壁 家 屋
	コンクリート舗装
	コンクリート平板舗装
	敷 石 舗 装
	レンガ敷舗装
	アスファルト舗装
	砂 利 道
	横 断 歩 道
	コンクリートブロック塀
	レンガ積壁
	コンクリート壁
	フ ェ ン ス
	車止 (固定・可動)
植 生	
	田
	畑
	荒 地
	広 葉 樹
	針 葉 樹
	宅地見込地
	中 電 柱
	電 話 柱
	街 路 灯
	信 号 柱
	道 路 標 識
	人孔(電気)
	人孔(電話)
	人孔(下水)
	人孔(ガス)
	消 火 栓
	仕 切 弁
	止 水 栓
	散 水 栓
	地 蔵
	カーブミラー
	制 水 弁
	量 水 器
	安 全 弁

令和四年三月修正



岡崎市